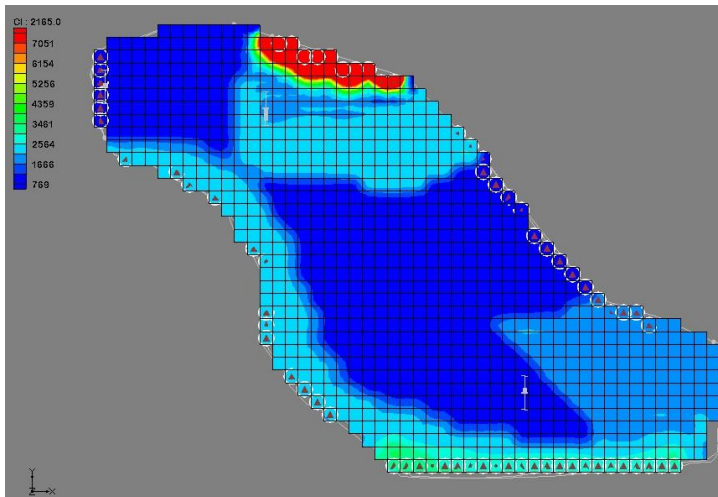
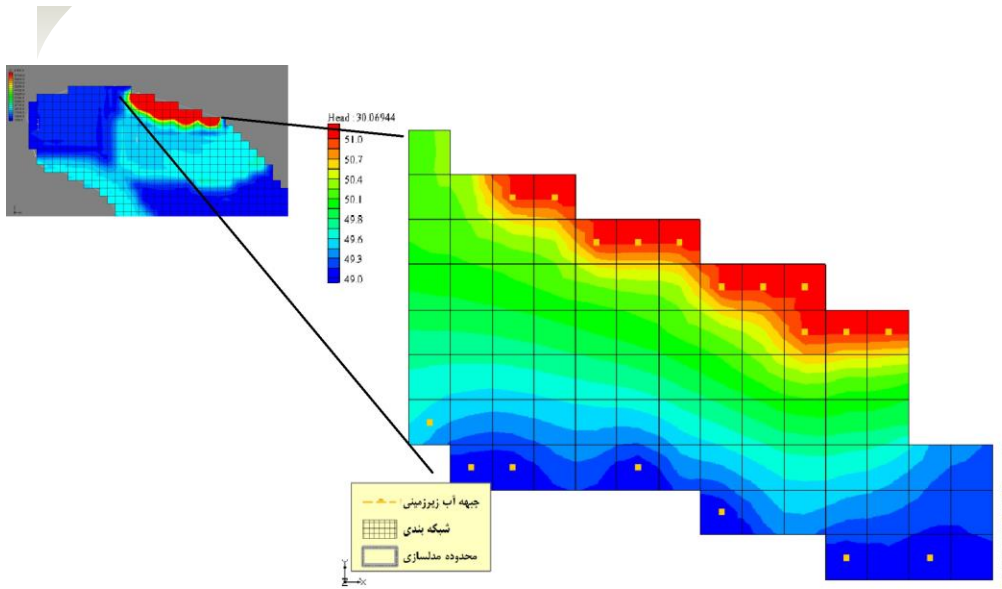


ساخت مدل کامپوتری جلوگیری نفوذ آب شور بیابان



یکی از مهمترین مشکلات کیفی در بهره برداری منابع آب زیرزمینی، هجوم جبهه های آب شور بیابان از بخش خروجی آبخوان ها است که بتدریج با حرکت افقی و عمودی سبب شور شدن بخش خروجی آبخوان می شود. بدین منظور جهت جلوگیری از تهاجم جبهه های آب شور از بخش خروجی آبخوان کویری مدل ترکیبی *MT3D MODFLOW* و *SEAWAT* ساخته شد. نتایج این مدل نشان داد که در بخش خروجی آبخوان غلظت کلراید، افزایش چشمگیری داشته و تا ۷۰۰۰ میلیگرم در لیتر نیز میرسد. همچنین نتایج تهاجم جبهه های آب شور در عمق (بعد سوم) آبخوان با استفاده از مدل *SEAWAT* نشان داد که میزان تهاجم حداقل ۱۰۰ متر در کف آبخوان بیشتر از سطح آبخوان است. همچنین استفاده از این مدل تا ۳۳۰ متر از نفوذ آب شور بیابان جلوگیری می کند.



دانشدگان ابوریحان



دکتر سامان جوادی

دانشیار گروه مهندسی آب

تخصص: منابع آب

javadis@ut.ac.ir

۰۲۱-۳۶۰۴۰۹۰۶

همکاران: -

آدرس: پاکدشت، بلوار امام رضا (ع)،

دانشدگان ابوریحان، دانشگاه تهران

کدپستی: ۳۳۹۱۶۵۳۷۵۵

<http://abu.ut.ac.ir>